



越後 新潟

ムイカ スノーリゾート
むいか温泉ホテル

スキー 宿泊 学習 の ご 案 内



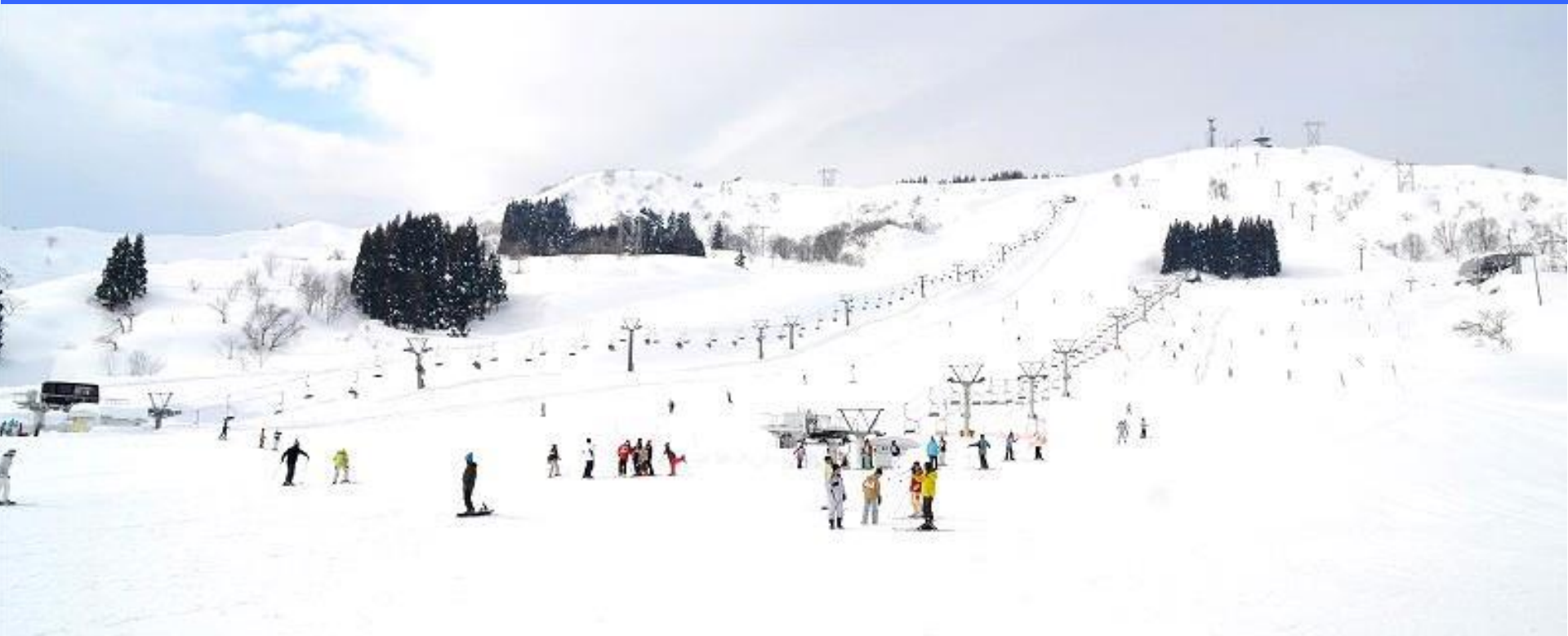
- 関越道『六日町IC』から3km・5分と抜群のアクセス。
- ひろびろメインゲレンデは初級レッスンにも最適。
上達も早く、講習風景が見渡せて安心。
- むいか温泉ホテル目の前がゲレンデ&リフト乗り場。



ゲレンデはホテル目の前

ムイカスノーリゾートお薦めポイント

- ◎ホテルから徒歩0分でゲレンデへ！
- ◎団体行動がらくらく。
- ◎ホテルレンタルコーナーにてスキーブーツに履き替えると、すぐにゲレンデに出ることができます！
- ◎リフトを一本上がったゲレンデはコース幅が広く、初心者の講習に最適です（↓写真参照）。



ゲレンデマップ

- ・ 何処を滑ってきてても到着するのはホテル前。迷子にならないスキー場です。
- ・ 初級コース充実！ゲレンデ中腹からも安心してホテル前へ滑走できます。
- ・ 第一ペアリフトは下り乗車が可能です。万が一の時もさらに安心！



Ski Rental



イチ押し!

板は一流メーカーの最新カービングスキーです。



自分の名前の札が付いたブーツに履き替える。



レンタル手順（到着から開校式まで）

- ①着替えが終わったら、ホテル1Fへ
- ②自分の名前の札が付いているブーツを持ってスキー靴に履き替える
- ③自分の運動靴（革靴）はスキー靴の場所へ
- ④スキーブーツを履く際は次の点に注意
 - ・靴下をしっかり上まで上げる
 - ・ジャージの裾を折りたたむ（すねの痛み予防）
 - ・ウェアのインナー（ゴムのついた部分）はブーツの外へ必ず出してください。雪が入らないように。
- ⑤ブーツを履いたら速やかにゲレンデへ・・・
- ⑥開校式の場所へ整列！



インナー手袋はプレゼント!

写真のように一袋に入っています。袋には名前のシールあり。

SKI SCHOOL

SAJ公認 六日町スキー学校



スキー・スノーボードのスキルアップなら、SAJ公認の六日町スキー学校におまかせ下さい。
スキー経験者も全くの初心者も楽しく安全に講習いたします。
学生生活の大切な思い出作りのお役に立つことができるよう、インストラクターも一生懸命取り組みます。



六日町スキー学校
校長 若井壮一郎

■インストラクター

- 1班ごとの人数目安
- ・スキー(8名～15名)
- ・スノーボード(6名～10名)

■六日町スキー学校の特徴

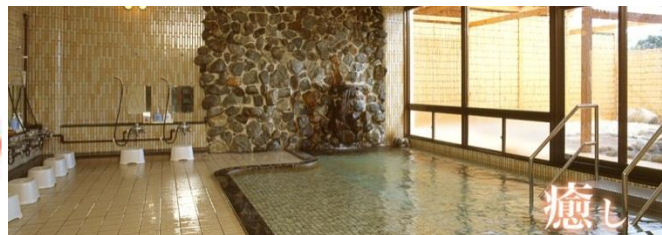
- ・安全で、楽しいレッスンをお約束いたします。
- ・インストラクターにカメラ等を持たせてレッスンできます。
- ・自然体験学習を取り入れたレッスンができます。
- ・受講生全員にオリジナル修了証をプレゼント。
- ・昼食休憩もインストラクターが同伴致します(中日)。
- ・ご到着からお見送りまで、滞在中エスコートさせていただきます。
- ・先生方とのミーティング等は宿舎に出向きます。

越後新潟 むいか温泉ホテル



お薦めポイント

- ・ ホテルからゲレンデまで徒歩0分
- ・ 夕食、朝食は充実のバイキング料理。
- ・ スキーの後は温泉で疲れを癒せます。
- ・ 客室は全室バストイレ付き。
- ・ 最大収容人数304名
- ・ フロア貸切、全館貸切対応可能
- ・ 最寄の総合病院まで車で10分。

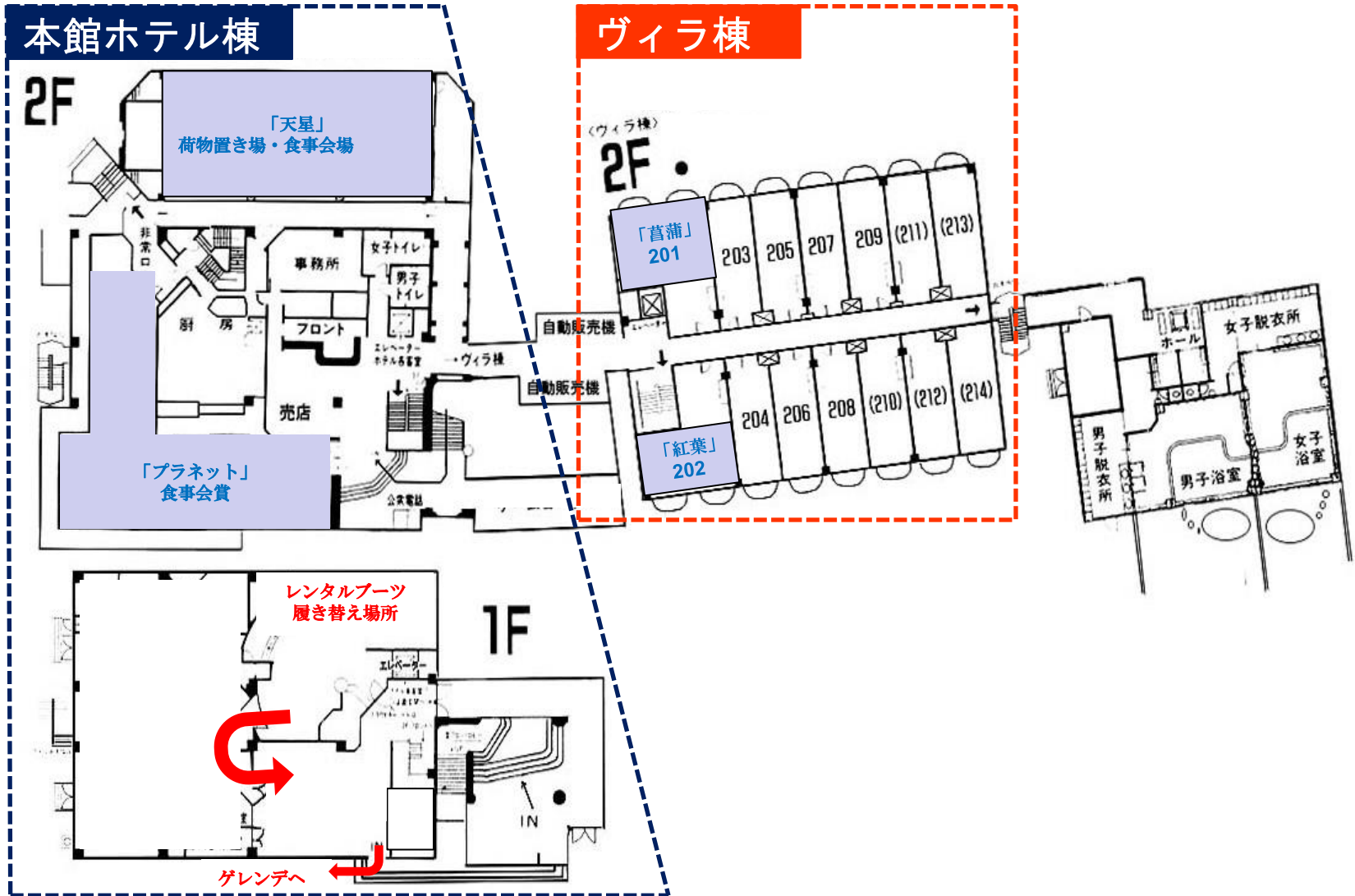


※予めお時間を指定させていただく場合がございます。

ホテル・スキー場のご利用の総合メリット

- ・ ご到着からご出発まで一貫したサービスをご提供いたします。
(ホテルが総合窓口となるため、打ち合わせ等の労力が軽減されます。)
- ・ ケガ等の緊急時は連動して一環して迅速対応いたします。

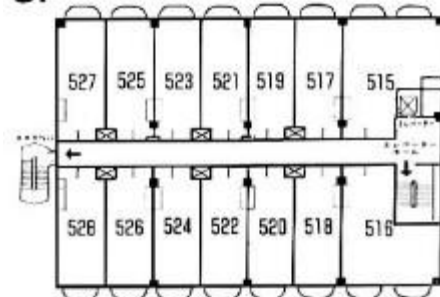
Floor Information 1F・2F



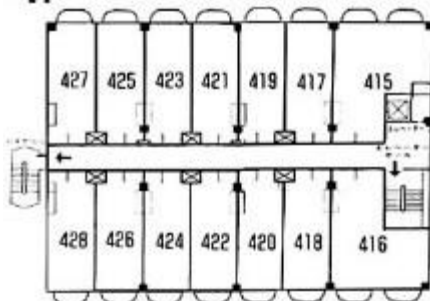
Floor Information 3F-6F

本館ホテル棟

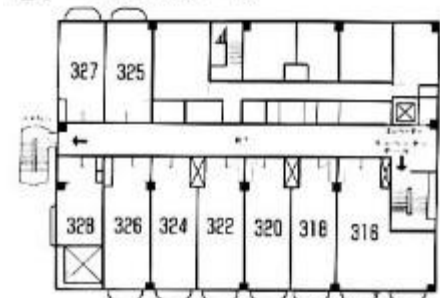
5F ● 客室14ルーム



4F ● 客室14ルーム

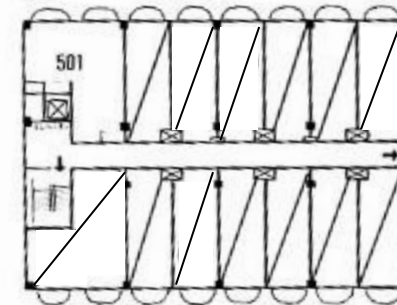


3F ● 客室9ルーム

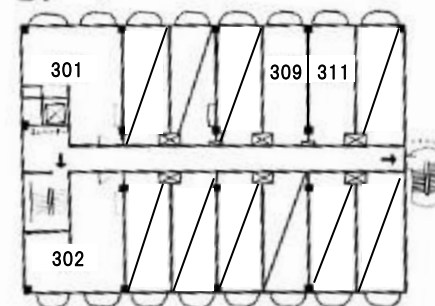


ヴィラ棟

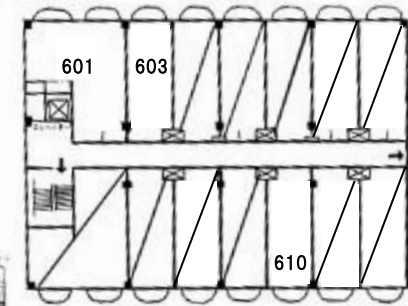
5F ●



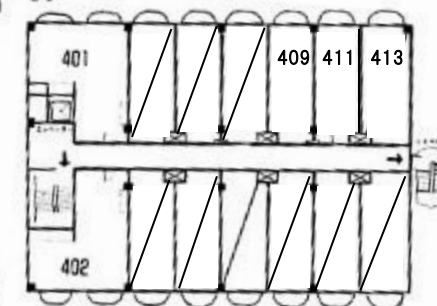
3F ●



6F ●



4F ●



本館ホテル棟⇄ヴィラ棟は2Fで繋がっております。

Rooms

全64室 最大収容人数320名 ・全室バス・トイレ付で快適。

広めでゆったりとした明るい室内。和と洋が融合された居心地の良いゲストルームで開放感に満ち溢れた大いなる寛ぎの時間をご堪能下さい。



デラックスルーム



ベッド付スタンダードルーム



ソファー付スタンダードルーム

部屋タイプ	定員	部屋数
ベッド付スタンダードルーム(和室 6畳+洋室)	5名	29室
ソファー付スタンダードルーム(和室 6畳+洋室)	4名	25室
デラックスルーム(和室8畳～10畳+洋室)	最大8名	11室
洋室(シングルベット2台+エキストラベット1台)	3名	1室

お荷物置き場・班長会議

2F「天星」 着替え、荷物置き場、班長会議にご利用いただけます。

ご到着時のお荷物置き場・ウェア置き場



班長会議・分科会

大宴会場「天星」は、音響、プロジェクターも完備しております。ご利用人数に応じて多目的にご利用頂けます。体験学習・クラスレクレーション 班長会議・係別会等ご利用下さい。



ご昼食 会場 「ホテルレストラン」・「スキー場レストラン」



写真は「センターロッジ」2階

スキー場内には、十分な座席を備えたレストランがございます。

①ホテルレストラン「プラネット」・「天星」
席数：320席

②スキー場レストラン「センターロッジ」
(ゲレンデ中腹部)

1階席数：200席

2階席数：280席

合計：480席

※二日目は通常「センターロッジ」を使用させて頂きます。

■お食事（例）

・カレー・牛丼・中華丼

上記の内一品決め込みにて利用できます。

おかわり対応可能です。



写真はホテル2階「プラネット」



昼食盛り付け風景

ご夕食・ご朝食 会場 「プラネット」「天星」



ご夕食 (バイキングメニュー例)

～欧風料理～

豚肉のソテー
海老フライ
ポテトグラタン
ホタテとブロッコリーの炒め物
グリーンサラダ
デザート

～中国料理～

肉シュウマイ
海老のチリソース煮

～日本料理～

鶏のから揚げ
豚の角煮とほくほくじゃがいも
海藻サラダ
焼うどん
南魚沼産コシヒカリ
お味噌汁
香の物

ご朝食 (バイキングメニュー例)

～和食～

・焼き魚 ・厚焼き玉子・キンピラごぼう・小松菜のお浸し
・里芋とひき肉の煮物・湯豆腐
・味噌汁 ・南魚沼産コシヒカリ ・梅干 ・白菜漬 ・野沢菜 ・焼のり等

お食事はセットメニューでも対応可能です。

<ご利用人数とレストラン利用モデルプラン>

50名～147名様 「プラネット」又は「天星」のどちらか一会場
140名～351名様 「プラネット」及び「天星」二会場同時スタート

温泉大浴場 「天河」



泉質 ナトリウム塩化物温泉
低調性弱アルカリ性高温泉
効能 筋肉や関節の痛み・冷え性
疲労回復など

組み上げられた岩の間から湧き出でる温泉で、スポーツの汗を流し、1日の疲れをリフレッシュ。無色透明のお湯は、さらっとして、しっとり…美肌効果も抜群です。温泉大浴場は日本のリゾートならではの醍醐味です。ごゆっくり温まり下さい。



温泉大浴場は、一度に50名様～60名様までのご入浴が可能です。
脱衣かご数 男子 52ヶ 女子66ヶ
※予めお時間を指定させていただく場合がございます。

豪雪地での暮らしの工夫や、歴史を訪ねる観光スポット

	行程	施設情報等
A行程	<p>9:30 ホテル</p> <p>10:50 塩沢雁木通り 見学 9:40</p> <p>11:30 つむぎの里 入場無料 水曜定休 10:55</p> <p>12:30 昼食 名物へぎそば 田畑屋 11:45</p> <p>14:30 雲洞庵 拝観料 300円 13:00</p> <p>ホテル 15:00</p>	<p>庵木通り（がんぎどおり）昔ながらの町並みを再現した風情のある通りを再現している。</p> <p>つむぎの里 TEL025-782-0019・古い歴史に培われた塩沢織物は巻千弐百年に及ぶ伝統の中で今日では伝統工芸品の指定をうけ機の音が家並みを抜けて聞こえてく。</p> <p>田畑屋（昼食）コシのあるなめらかなどごしが特徴のつなぎに布海苔を使った挽きたて・打ちたて・茹でたてをご賞味下さい。また、うどん・ご飯物等のメニューも取り揃えております。</p> <p>雲洞庵 直江兼続、上杉景勝が幼少期に学んだ寺</p>
B行程	<p>9:30 ホテル</p> <p>10:45 トミオカホワイ ト美術館 10:00</p> <p>11:40 直江伝世館 入場料 300円 学生 150円 11:05</p> <p>13:15 昼食 名物へぎそば 田畑屋 12:00</p> <p>14:15 雲洞庵 拝観料 300円 13:30</p> <p>ホテル 14:45</p>	
C行程	<p>9:30 ホテル</p> <p>11:30 清津峡（十日町） 入場料 500円 10:30</p> <p>13:15 昼食 名物へぎそば 田畑屋 12:00</p> <p>塩沢雁木通り 見学 13:30</p> <p>14:30 鈴木牧之 入場料 500円 学生 250円 15:00</p> <p>ホテル</p>	



雁木（がんぎ）通り
別名 牧之通り
雪国特融の雁木の街並み
『都市景観大賞』受賞



雲洞庵（うんとあん）
越後一の禅寺
戦国武将 直江兼続が
幼少期学んだ寺



つむぎの里
塩沢つむぎ 織物の実演 展示
機織体験や特産品民芸品に
ふれ合えます。



毘沙門堂
約1200年前に建立されたお堂
総ケヤキ造りの楼門や双龍
図版絵など寺宝が納められている



体験プログラム



- ・ エコ箸作り
- ・ 新雪の中で雪と戯れる体験
体験料金はプログラムにより異なります。
詳しくはお問い合わせください。
※その他ご希望に応じてご提案致します。

近隣病院・関係官庁のご案内

近隣病院まで車で約10分程度で、緊急時にもスピーディな対応が可能です。

■近隣病院のご案内

【総合病院・緊急】	南魚沼市民病院	10分	Tel025-788-1222
	魚沼基幹病院	30分	Tel025-777-3200
【内科・脳神経外科】	齋藤記念病院	7分	Tel025-773-5111
【整形外科】	やすかわ整形外科	10分	Tel025-781-5320
【内科・小児科】	河内医院	15分	Tel025-772-2355

■関係官庁のご案内

【南魚沼警察署】	Tel025-770-0110	新潟県 南魚沼市六日町479-8
【南魚沼消防署】	Tel025-782-0860	新潟県 南魚沼市竹俣82-2
【南魚沼市保健所】	Tel025-772-2457	新潟県 南魚沼市六日町620-2



上越六日町高原ホテル施設詳細 (学生団体様仕様)

チェック項目	詳細	備考欄
部屋(班)長会議場所	2階「天星」	椅子テーブルセッティングの場合は最大150名収容可
夕食場所 生徒様・先生	2階「プラネット」及び2階「天星」	150名様以上二会場となります。150名以下は「プラネット」使用
朝食場所 生徒様・先生	2階「プラネット」	150名様以上二会場となります。150名以下は「プラネット」使用
先生ミーティング場所	2階「菖蒲」の間	飲食可能
温泉大浴場 場所	2階「天河」男女別	生徒様ご利用時間は基本夕食前
温泉大浴場備品	シャンプー 有、ボディソープ 有、タオル 無	各自タオルを持参する
大浴場収容人数	男子62名、女子66名(脱衣かご数です)	洗い場(シャワー) 数男女各14箇所
大浴場ドライヤー	男女各3台	生徒様人数が200名以下の場合は、別途ドレッサールームのご提供可能
館内放送	可(但し、貸切時に限る)	フロントにて先生に実施していただく
貴重品の取扱い方	フロント保管(ルームごと貴重品袋有)	到着時及び出発時はまとめてフロントにてお預かり致します
部屋の鍵は	シリリダー式 部屋に1本 2階フロントに要返却	
マスターキー貸出し	オートロック式ではないので、基本的にインロックが発生しません	通常時は係りの者にお申し付け下さい
自販機(ジュース)	2階に2台有 電源カット 可	但し電源OFFは貸切の場合のみ
自販機(アルコール)	2階に1台有 電源カット 可	
最終日荷物の保管場所	男子2階「天星」 女子2階「菖蒲」・「紅葉」又は一階入り口付近 「天星」は一部鍵が掛けられる 「菖蒲」「紅葉」鍵は掛けられる	
スキー講習中の本部	2階「プラネット」ゲレンデ側又は中腹「センターロッジ」ゲレンデ側	ゲレンデが見渡せる場所を確保致します
具合の悪い生徒の休憩所	本部席又は保健室(客室)	
客室備品 生徒様	シャンプー、リンス、ボディシャンプー、スリッパ	有料TV無、枕はそばを利用してない
客室備品 先生	上記他、浴衣、髷剃り、灰皿、歯ブラシ、綿棒、タオル2種、スリッパ	一般仕様となります
客室ドライヤー	無し	
客室電話	有 外線カット 可、内線カット 不可	
客室冷蔵庫 生徒様・先生	有・空	
滞在中の客室清掃	生徒様 二泊の場合無、三泊の場合は3泊目の日中に行う 先生 有(毎日)	生徒様、下記ゴミの片付け方参照
起床案内	モーニングコール 可、起床放送 不可	モーニングコールは客室電話を使用し、各自設定する
携帯電話の電波は	ホテル内(○)・ゲレンデ全般(○)	館内の一部でAUの電波が悪い場合があります。
売店	有 有の場合 2階 7:00~21:00	当日お土産コーナーの拡充可能
エレベーター利用(生徒)	可	
ドアカード(お部屋割り名簿)の張出し	可	
館内の履物	スリッパ可	
ふとんのしまい方	押入れには入れずにはじに寄せる	詳細の指定有
ゴミの片付け方	廊下及び各階エレベーター前にゴミ箱設置(要分別)	ペットボトルは燃やせるゴミ、カン、ビンと一緒に燃やせないゴミへ
大型バスの乗降場所	スキー場第一駐車場	ホテルに入館する際は階段を使用します
館内の服装は	自由、制服 可 私服 可 ジャージ 可	学校指示による
緊急時の搬送病院	昼間・夜間 県立六日町病院 車で10分	新潟県南魚沼市六日町636-2 Tel.025-772-7111
搬送方法	ホテルの車 可(8人乗り)	

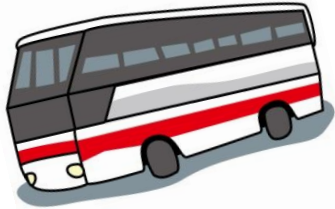
スキー学習の流れ（通常学生団体仕様・六日町スキー学校ご利用時）

九州・関西版

チェック項目	詳細	備考欄
ホテル到着	第一駐車場にバス停車。各自荷物を持って外階段利用の上、ホテルへチェックイン 1階から階段を利用し2階へ⇒そのまま各自お部屋へ	ホテルスタッフ誘導
着替え	制服から、部屋着に着替える	
レンタルウェアサイズ確認	各自部屋で確認、サイズが合わない場合2階「ロビー」で交換（係員がいます）	ゼッケンはレッスン開始時インストラクターから
レンタルブーツサイズ確認	1階「レンタルショップ」にて合わない場合はその場で交換（係員へ）	ブーツは右足に名前シールが貼ってある。
夕食	2階「プラネット」 クラス表示可能 ※人数によっては、2階「天星」も利用する	かたづけはテーブルごとに食器をまとめてそのまま。下膳の必要なし。
入浴	2階温泉大浴場「天河」又は各部屋利用	
部屋長会議	2階「天星」	
点呼・就寝時	先生見回り時	
二日目 起床	モーニングコール 可、起床放送 可	モーニングコールはフロントで設定する
朝食	2階「プラネット」 クラス表示可能 ※人数によっては、2階「天星」も利用する	かたづけはテーブルごとに食器をまとめてそのまま。下膳の必要なし。
部屋からの移動	各自靴又はスリッパを利用	
スキーブーツに履き替え	1階「レンタルショップ」ブーツは右足に名前シールが貼ってある。自分の靴は取ったスキーブーツラックへ置く	ブーツを履いたらゲレンデへ速やかに出る
集合	ゲレンデへ出て集合場所に班毎に並ぶ	インストラクター誘導
スキー開校式	司会、実行委員長の話、指導員紹介、先生の話など スキー板、ストックはゲレンデにある（板に名前が貼ってある）	※先生の本部は「プラネット」又は中腹「センターロッジ」
講習開始	イントラの指示に従って講習開始。（金具の調整はイントラに申し出る）係員がゲレンデにいたので調節する	
講習終了	【レッスン一日目】 イントラの指示に従いゲレンデにスキー板を班ごとにまとめて置く。 班毎に移動し1階「レンタルコーナー」でブーツを履き替える 【レッスン二日目】 ウェア、小物は各部屋で乾燥させる	【レッスン最終日】 イントラの指示に従い班毎に移動しレンタル前でスキー板を返却する。 板、ストック返却後ゲレンデにて閉校式 【レッスン最終日】 下記『スキー用具返却』参照。
イントラ打合せ	先生とイントラ代表で終了後すぐ2階「ロビー」付近で打合せ	
入浴	2階温泉大浴場「天河」又は各部屋利用	
夕食	2階「プラネット」 クラス表示可能 ※人数によっては、2階「天星」も利用する	かたづけはテーブルごとに食器をまとめてそのまま。下膳の必要なし。
…………以下初日に同じ		
起床…………以下初日に同じ	モーニングコール 可、起床放送 可	モーニングコールはフロントで設定する
スキー講習（午後）	上記流れと一緒に	
講習開始～終了	講習終了後、板とストックを先に返却し、ゲレンデに集合（スキー班ごと）	
閉校式	司会、指導員の話、先生の話、代表者に修了証授与等	
小物返却・スキーブーツ	小物（手袋、ゴーグル、帽子）はそれぞれかごへ返却、ブーツはラックへ返却	
ウェア返却～着替え	各自部屋で着替え、2階でウェアを返却する	ウェアはポケットの中の忘れ物確認！！
…………以下二日目に同じ		
出発日 起床	モーニングコール 可、起床放送 可	モーニングコールはフロントで設定する
荷物の移動	1階荷物置き場に大きい荷物を移動させる。	部屋の整理整頓。
朝食	2階「プラネット」 クラス表示可能 ※人数によっては、2階「天星」も利用する	かたづけはテーブルごとに食器をまとめてそのまま。下膳の必要なし。
出発	荷物持って外階段利用、第一駐車場バス乗車。点呼後出発	スタッフ全員でお見送り

Access

関越道 六日町ICから 3 km ・ 5分 抜群のアクセス



羽田空港から 2 3 9 k m

(首都高速⇒東京外環道⇒関越自動車道)

バスで3時間40分～4時間00分

※所要時間はバス移動を考慮し、途中一回の休憩(20分)を含んでおります。
※羽田空港からの所要時間は首都高速の平均的な渋滞を考慮しております。

【お問い合わせ】 〒949-6636 新潟県南魚沼市小栗山2910-114

ムイカスノーリゾート むいか温泉ホテル 担当:佐藤・溝口・渡辺

TEL:025-773-3311 FAX:025-773-3310